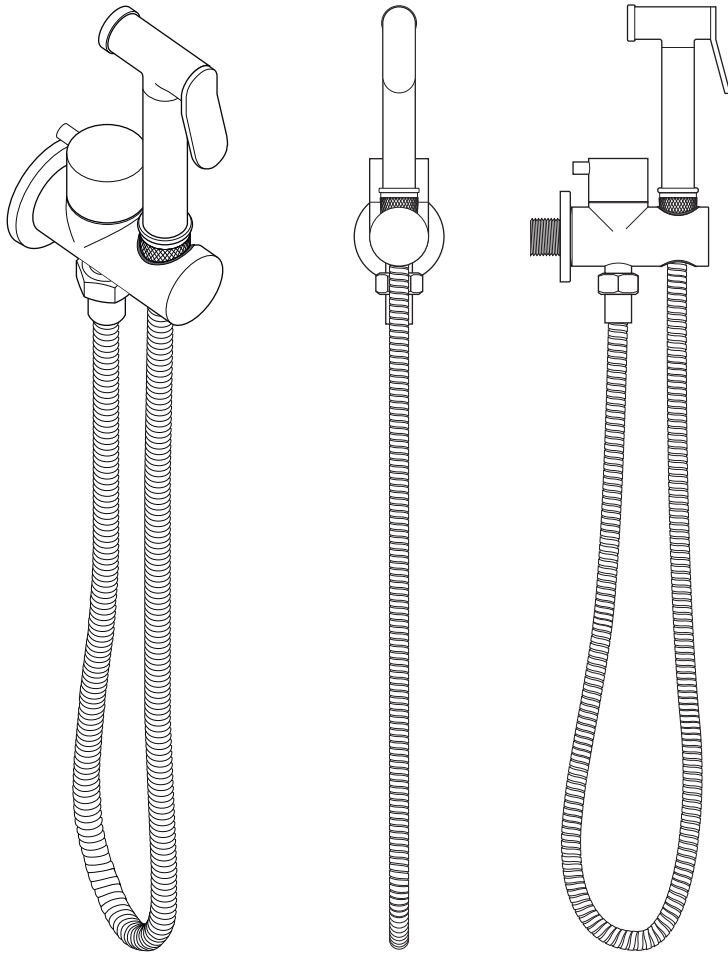


MANUAL DE INSTALAÇÃO

Ducha Higiênica Tana

bela metais

Lote:CB31

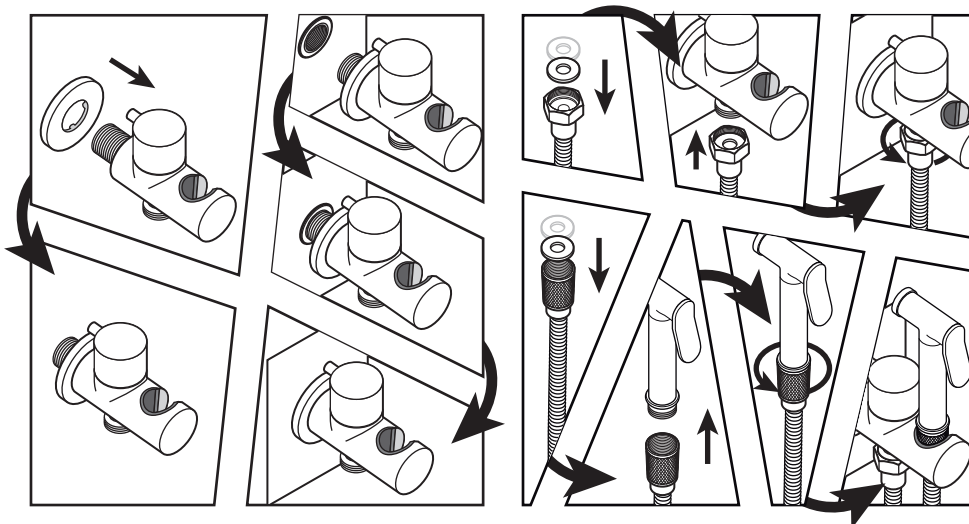


Modelo
DHTA01
DHTA02
DHTA04
DHTA05

INSTALAÇÃO

1 - Inicialmente, encaixe a canopla de acabamento no corpo da ducha, e rosqueie o corpo da ducha no ponto de água utilizando fita veda-rosca.

2 - Instale o anel de vedação na porca da mangueira e rosqueie no corpo da ducha. Em seguida repita o processo, desta vez rosqueando a outra extremidade da mangueira no chuveirinho da ducha.



CUIDADOS

LIMPEZA

Manter a sua ducha limpa é fundamental para prolongar a durabilidade do produto, a higienização é essencial para manter a manutenção da ducha em dia.

Como sugestão utilize flanela, água e sabão neutro para limpeza pelo menos 1 vez por semana. Evite o uso de produtos abrasivos para limpeza diária.

Confira mais informações na página Perguntas Frequentes no site www.belametais.com.br.

VAZAMENTOS POSSÍVEIS

Corpo pingando: sujeira no cartucho ou defeito do mesmo.

Vazamento na parede: verificar vedações que ligam a tubulação e o monocomando.


Vazamentos na ducha de mão: rosca do suporte mal encaixada na mangueira ou anéis de vedação danificados.





FICOU COM ALGUMA DÚVIDA?

Entre em contato conosco!

De 2ª a 6ª das 9h às 12h e das 13h às 17:30h

 contato@casinhabela.com.br

 (47) 9 9795-6617

 (47) 3842-1211