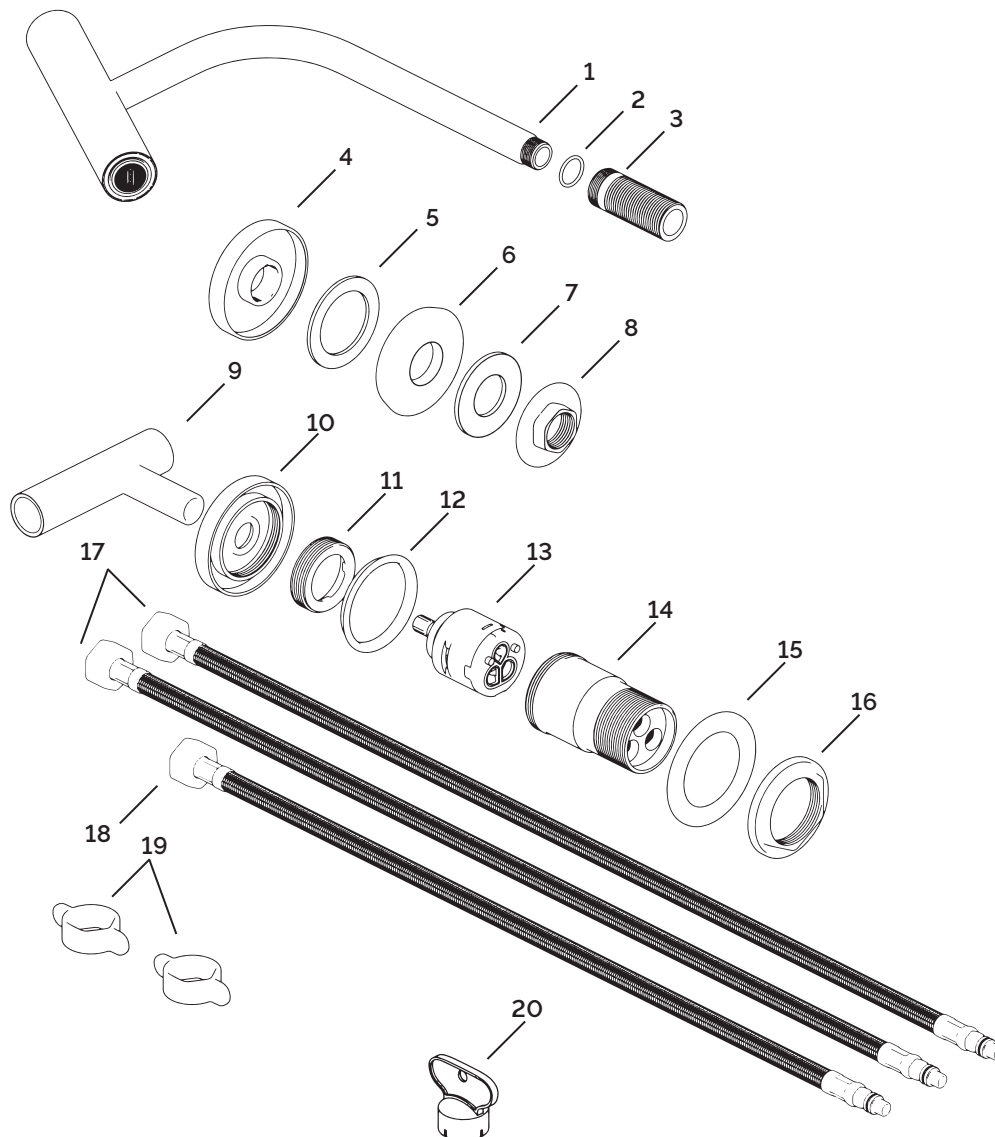
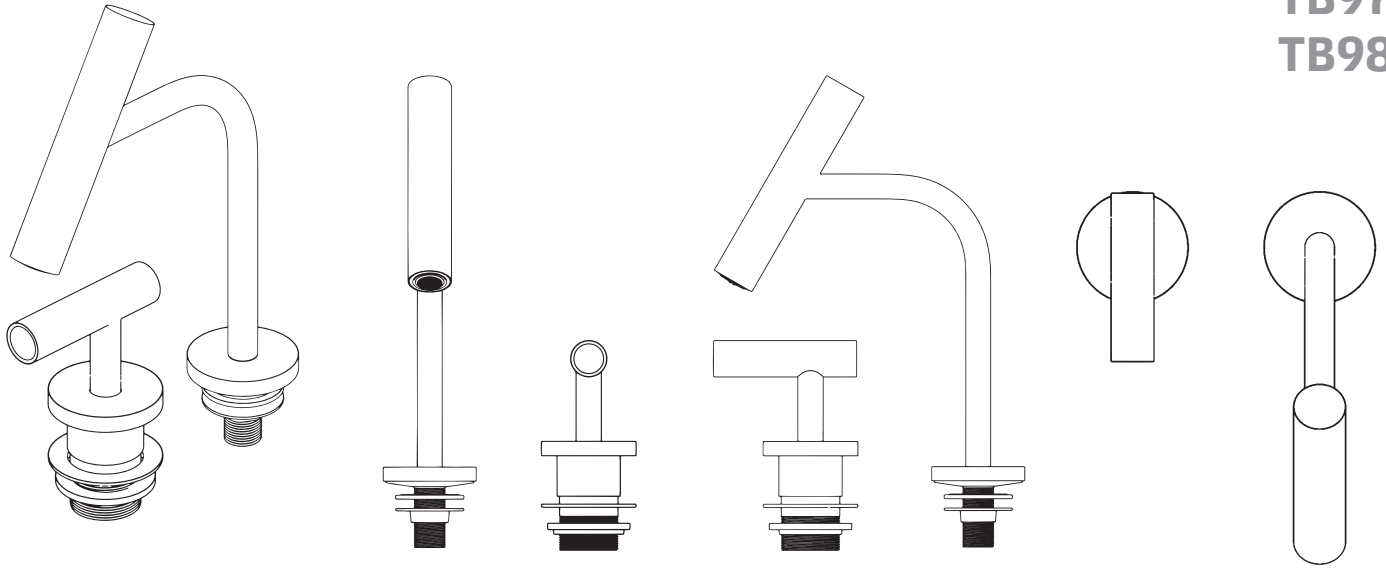


Modelo
TB96
TB97
TB98



Componentes

1. Corpo
2. Borracha de vedação
3. Rosca Base da bica
4. Canopla da bica
5. Borracha vedação
6. Espuma niveladora
7. Borracha vedação
8. Porca
9. Volante
10. Canopla do comando
11. Porca de Travamento Cartucho
12. Borracha de vedação
13. Cartucho Cerâmico
14. Corpo Monocomando
15. Borracha de vedação
16. Porca do monocomando
17. Mangueira (x2) 60cm Água quente, fria
18. Mangueira 50cm
19. Borboleta (porca mangueira)
20. Chave do Arejador

ATENÇÃO: Os nípeis de 1/2" necessários para instalação devem ser comprados separadamente.

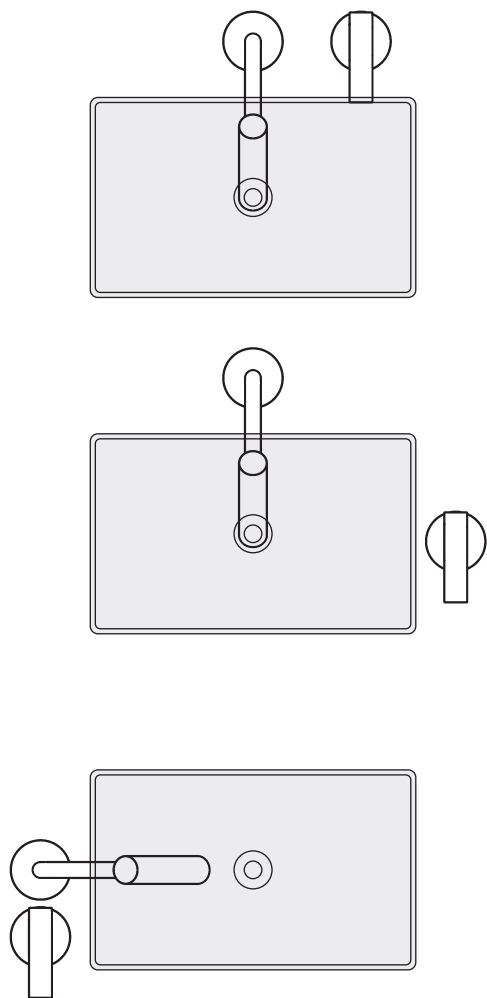
OPÇÕES DE INSTALAÇÃO

Confira abaixo algumas das diversas opções de disposição para instalação da bica e do monocomando progressivo.

ATENÇÃO

Deixe o espaço totalmente livre embaixo da pia, para todas opções de instalação, a fim de manter o perfeito funcionamento dos flexíveis.

Faça apenas curvas suaves com os flexíveis, sem dobras, para manter o fluxo de água.

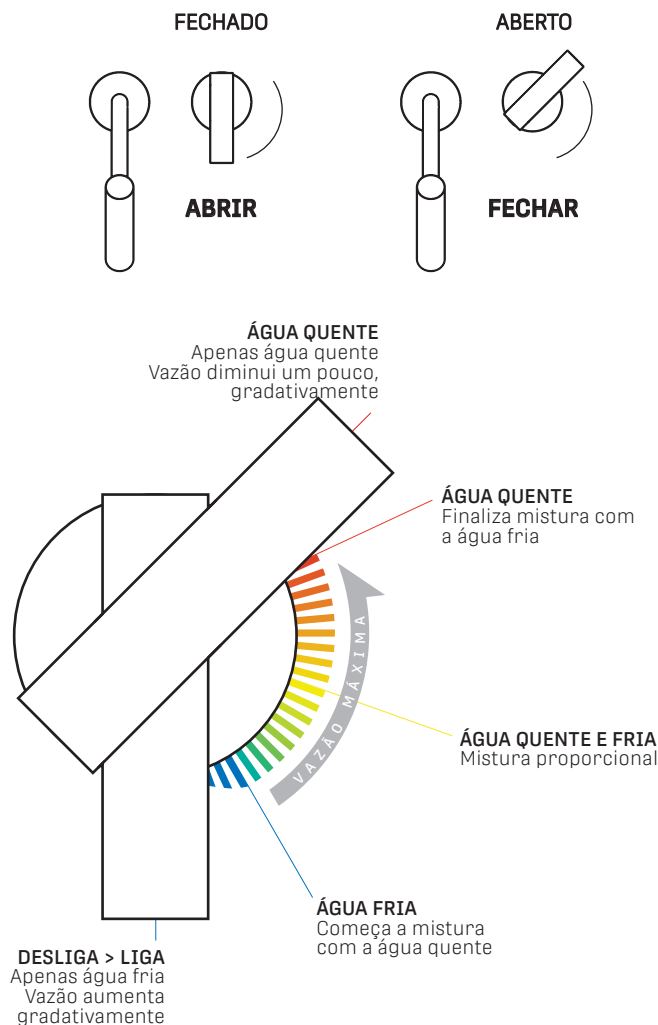


FUNCIONAMENTO

O monocomando progressivo permite o controle de vazão e temperatura de forma suave e precisa através de um único acionamento.

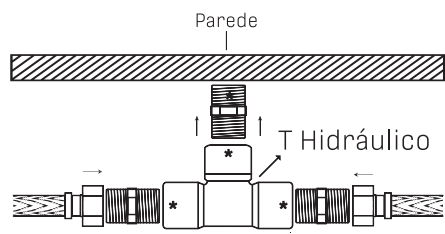
ATENÇÃO

Desenho ilustrativo considerando que a pressão da água fria é a mesma da água quente. O ponto de mistura proporcional entre água quente e fria depende da pressão de cada uma.



UTILIZAÇÃO APENAS COM ÁGUA FRIA

Para utilizar a torneira apenas com água fria, siga os passos descritos anteriormente, porém instale um T hidráulico na parede e fixe as mangueiras nas extremidades.



*Local de aplicação da fita veda rosca

Obs.: Onde há borracha de vedação não é necessário veda rosca.

LIMPEZA

A higienização da sua torneira é fundamental para maior durabilidade do produto. Como sugestão, utilize uma flanela, água e sabão neutro para limpá-la ao menos uma vez por semana.

O uso de produtos abrasivos deve ser evitado, principalmente nas limpezas mais frequentes. Em caso de manchas difíceis de serem removidas, prefira sempre produtos desenvolvidos para limpeza de metais.

Confira mais informações na página Perguntas Frequentes, em nosso site www.belametais.com.br.

BAIXA PRESSÃO D'ÁGUA?

Verifique se o arejador da torneira não contém sujeira. Retire o arejador e faça a limpeza do mesmo.

VAZAMENTOS POSSÍVEIS

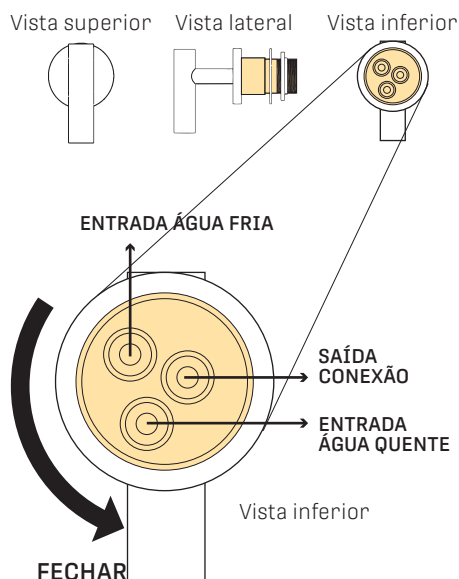
Torneira pingando: sujeira no cartucho ou defeito do mesmo.

Vazamento nas mangueiras: uso indevido de veda rosca.

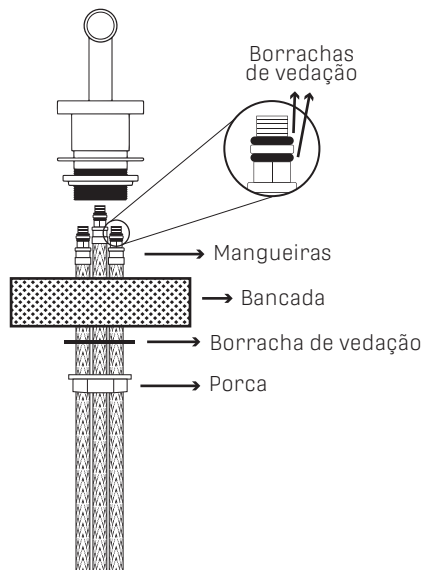
Vazamentos inferiores: causados por excesso de aperto da mangueira ou frouxidão.

INSTALAÇÃO

1- Com o monocomando na posição fechado, identifique o local de instalação das mangueiras de água quente e fria e da mangueira para conexão com a bica, no seu interior.

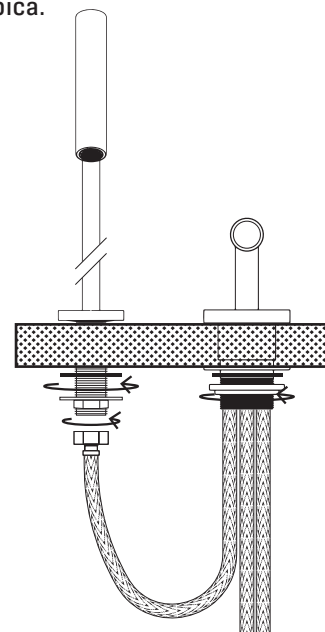


2- Instale as mangueiras no monocomando progressivo, seguindo a ordem abaixo: Passe pela porca, rosca e borracha de vedação, em seguida passe pela bancada e pela segunda borracha de vedação.



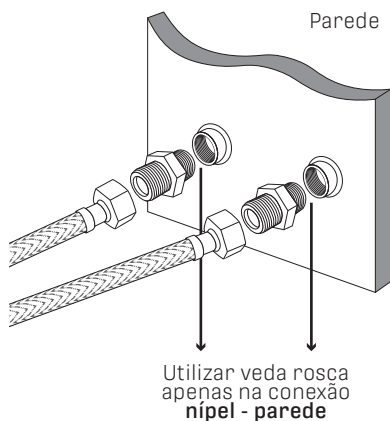
ATENÇÃO: Verifique se as mangueiras possuem 2 borrachas de vedação nas pontas que serão conectadas na torneira.

3- Fixe o monocomando e a bica na bancada, apertando a porca para fixar. Posteriormente, fixe a outra extremidade da mangueira de conexão na bica.



ATENÇÃO: Caso a bancada tenha menos de 3 cm de espessura, utilize um calço abaixo da borracha de vedação, para dar o aperto final.

4- Fixe as mangueiras de água quente e fria na parede utilizando nípeis.




ATENÇÃO: Verifique se as mangueiras possuem 1 borracha de vedação no interior das pontas que serão conectada nos nípeis.




FICOU COM ALGUMA DÚVIDA?

Entre em contato conosco!

De 2ª a 6ª das 9h às 12h e das 13h às 17:30h

 contato@casinhabela.com.br

 (47) 3842-1211